



POMPA CIEPŁA POWIETRZE-WODA EVI Scroll
praca do **-25°C**

GSJ

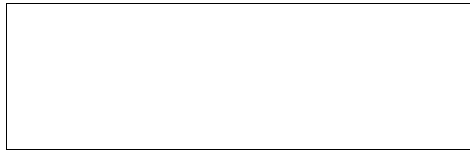
ul. Legionów 17b/10

81-382 Gdynia

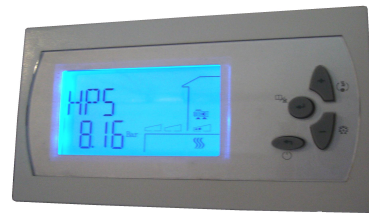
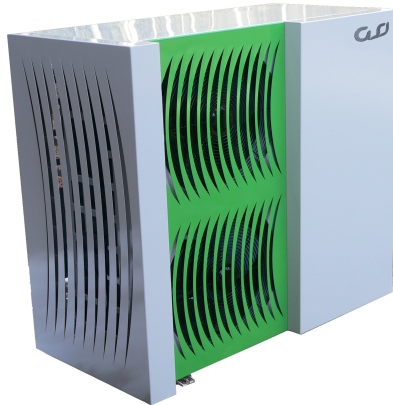
tel. 790 274 999

e-mail: biuro@gsj-energia.pl

www.gsj-energia.pl



autoryzowany przedstawiciel



POMPA POWIETRZE-WODA		GSJ12EVI	GSJ14EVI
Moc/pobór prądu przy 7/35°C	kW	11.40/2.70	14.20/3.60
Moc/pobór prądu przy 7/45°C	kW	12.10/3.41	15.18/4.62
Moc/pobór prądu przy 7/55°C	kW	12.18/4.19	15.17/5.76
Moc/pobór prądu przy 2/35°C	kW	10.30/2.70	13.0/3.60
Moc/pobór prądu przy 2/45°C	kW	11.63/3.37	14.71/4.67
Moc/pobór prądu przy -7/35°C	kW	9.78/3.04	12.42/4.01
Moc/pobór prądu przy -7/45°C	kW	9.66/3.58	12.41/5.10
Moc/pobór prądu przy -10/35°C	kW	8.75/3.04	11.07/4.01
Moc/pobór prądu przy -10/45°C	kW	8.57/3.62	10.84/5.11
Moc/pobór prądu przy -15/35°C	kW	7.82/3.09	9.91/4.05
Moc/pobór prądu przy -15/45°C	kW	7.73/3.62	9.8/5.11
Natężenie startowe	A	53	55
Zasilanie prądowe		380-415V/3PH/50Hz	
Sprężarka		HITACHI EVI scroll	
Skraplacz		Płytkowy wymiennik ciepła + dodatkowy wymiennik ciepła EVI	
Zalecany przepływ wody grzewczej	l/s	0.55	0.68
Spadek ciśnienia na nominalnym przepływie	kPa	16	24
Przepływ powietrza	m³/h	5000	
Pobór prądu przez wentylatory	W	300	
Maksymalna temperatura wody na wyjściu	°C	55	
Wymiary (wys.,szer.,dł.)	mm	1075X1105X505	
Średnica przyłącza hydraulicznego		DN32	
Waga	kg	185	188

1. Testowana wg normy EN 14511

2. W/w pompa ciepła posiada: sterownik LCD GSJ44/QS, 2 zawory rozprężne elektroniczne, czujnik zaniku i błędu faz, dogrzewacz elektryczny 3,0KW, zmienną prędkość wentylatorów, czujnik przepływu wody, 2 wymienniki ciepła płytowe, dodatkowa grzałka odpływów parownika.

3. Obudowa : stal nierdzewna, stal lakierowana proszkowo

4. Priorytet CWU, krzywa grzewcza w zależności od temp. zewn., funkcja przeciw zamarzaniu wody grzewczej, rozmrażanie parownika przez zawór 4-drogowy(gorącym gazem), sterowanie zaworem 3-drogowym CO/CWU, sterowanie dodatkowym urządzeniem grzewczym np. kotłem gazowym, olejowym, węglowym, na pellet, sterowanie czasowe + zegar, funkcja przeciw bakterii Legionelli, sygnalizacja alarmów; wizualna + sygnałowa, pogodówka.